

Vroeger en nu

Een oud herenhuis in een historisch straatje werd verbouwd tot een licht pand met open zichtlijnen. Eigentijdse elementen lieten de architecten geraffineerd aansluiten op authentieke details. Over de balans tussen verbinding en contrasten.

Tekst Lotje Deinum - Fotografie Denise Zwijnen







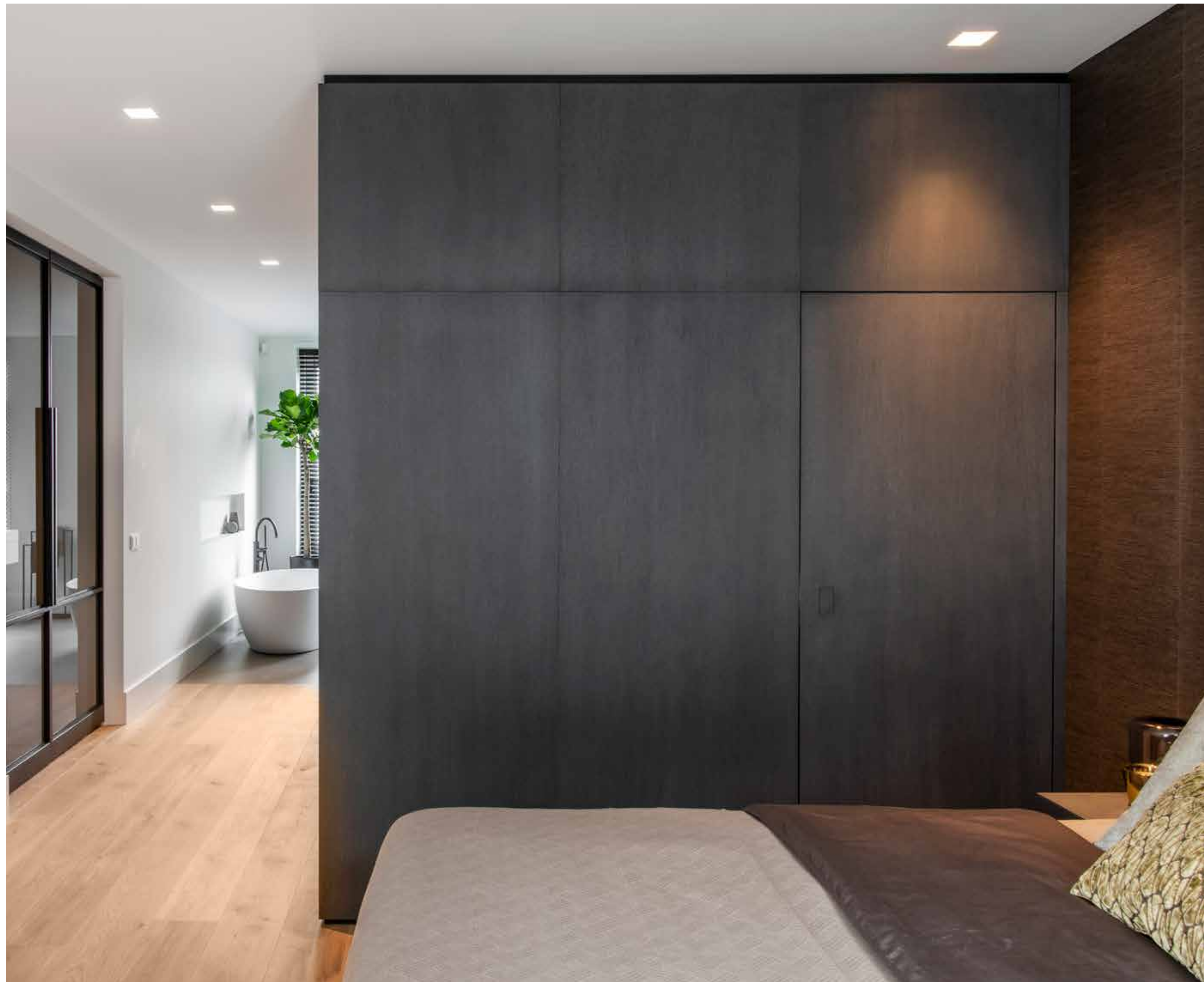
"Officieel is ons huis in 1870 gebouwd, maar delen hiervan zijn honderden jaren ouder", vertellen de bewoners. "Toen wij het kochten, was het hokkerig ingedeeld en miste het een groot aantal originele eigenschappen, een gevolg van een verbouwing in de jaren 80. Daarom besloten we te verbouwen en aan te kloppen bij studio Kap+Berk." De bewoonster vroeg hen een interieur te ontwerpen met een rijke lichtinval en verbinding met buiten. Het zou een grote leefruimte moeten worden waar zij en haar vriend samen kunnen zijn, maar ook hun eigen plek kunnen vinden. Tot slot hoopten ze meer terug te zien van de authentieke elementen van toen en wilden ze een centrale keuken en rustige basis met natuurlijke materialen.

STAAL ALS VERBINDINGSELEMENT

Marjolein Kap en Mijntje van den Berk van studio Kap+Berk ontwierpen een maatwerk kastenwand van antraciet geolied eikenfineer van voor- tot achtergevel. Marjolein: "Deze begint in de werkkamer met een ingebouwde gashaard, loopt door in de keuken met ruimte voor apparatuur en heeft in de eetkamer een open vitrinekast van staal. Zo werkt de kast als een verbindend element in de langwerpige ruimte." Het staal van de schappen komt terug in de taatsdeuren die op de hal uitkomen. "De dubbele deuren van staal en glas geven het herenhuis een ruimtelijk en open karakter. Vanuit de keuken, het hart van het huis, is nu naar alle kanten zicht", legt Mijntje uit. Dit ruimtelijk effect werd eveneens bereikt door in de achtergevel over de gehele breedte van de aanbouw een stalen pui te plaatsen. De paneelverdeling daarvan is een verwijzing naar een oorspronkelijk detail. Andere elementen van vroeger liet het duo onder meer terugkomen in een marmeren en visgraatvloer. Op het gebied van metalen ramen, deuren en fijn staalwerk werkt studio Kap+Berk met grote tevredenheid samen met Thoonen Metaalbouw.

VERSTERKENDE CONTRASTEN

Als het om materiaalkeuze gaat, is studio Kap+Berk altijd op zoek naar contrasten tussen glad en textuur, donker en licht en hard tegenover zacht. "Het natuursteen in de keuken komt extra mooi tot zijn recht naast de warme, eikenhouten vloer en het staal met structuurcoating toont krachtig naast de nerf van het eikenfineer van de kast", vertelt Mijntje. De bewoners: "Het is een ruim huis voor twee, maar door de indeling, maatvoering en materialen die studio Kap+Berk koos, voelt het aan als een warme jas."





"HET IS EEN RUIJ HUIS
VOOR TWEE, MAAR DOOR
DE INDELING, MAATVOERING
EN MATERIALEN VOELT
HET AAN ALS EEN WARME JAS"



Na het succes van Stijlvol Wonen Magnum Edition heb je nu een extra dikke opvolger in handen. Deze Deluxe-uitgave telt niet minder dan vijfhonderd pagina's interieurinspiratie, met zevenenzeventig krachtige en tijdloze woningen van Belgische en Nederlandse bodem. De interieurs onderscheiden zich door een goed doordacht ontwerp, op maat gesneden van hun bewoners en hun omgeving, en uitgevoerd met de mooiste materialen. Dit extra dikke koffietafelboek is bovendien een stijlvol vormgegeven woonobject om te blijven koesteren.

